

# Walisches Abgeordnetenhaus

Richard Rogers Partnership  
Entwurf: Richard Rogers Partnership  
Entwurfsteam: David Ardill, Stephen Barrett, Mike Davies, Mike Fairbrass, Marco Goldschmied, Ivan Harbour, Rebecca Ivatts, James Leatham, John Lowe, Tim Mason, Richard Rogers, Simon Smithson, John Young  
Statik: Ove Arup, London (Chris Wise, Sean Walsh)  
Haustechnik: BDSP Partnership (Klaus Bode)  
Photos: Loretta Amiral

Mit seinem Entwurf eines völlig transparenten Gebäudes gewann Richard Rogers einen internationalen Wettbewerb für das Walisische Abgeordnetenhaus in Cardiff. Es ist die Antithese zu den bestehenden und projektierten Gebäuden der unmittelbaren Umgebung. Eine öffentliche Fläche zieht sich durch das

Gebäude und verbindet es durch eine großzügige Treppenanlage mit der Uferanlage. Das sanft gewellte Dach in Leichtbaukonstruktion bedeckt die Innen- und teilweise die Außenräume und ist zusammen mit der Bodenplatte aus Schiefer der Widerhall auf Himmel und Wasser. Durch Manipulation dieser beiden Flächen werden einzelne Räume wie die Abgeordnetenkammer umschlossen, während die öffentliche Halle durch die Glaswände definiert wird. Auf der öffentlichen Ebene ist das Gebäude völlig transparent; ausgeschnittene Löcher im Boden sorgen für Lichteinfall und visuelle Verbindung zu den administrativen Räumen in der darunterliegenden Ebene.

Die Transparenz dient nicht nur einer maximalen Belichtung sämtlicher Räume, sondern auch der Energie- und Kostenersparnis. Die verschiedenen Räume sind energetisch gestaffelt, von völlig künstlicher Belüftung wie z.B. bei der Abgeordnetenkammer bis zu Räumen,

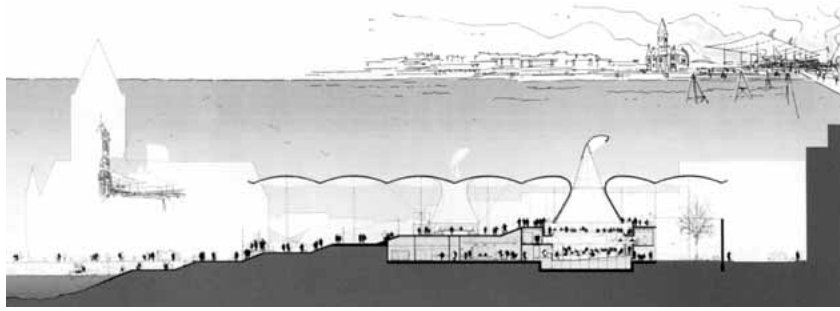
die ohne jede technische Belüftung auskommen wie z.B. die öffentliche Halle. Alle Räume sind aber klimatisch aufeinander abgestimmt, indem sie gegenseitig voneinander profitieren. Indem sie Abwärme voneinander nutzen oder als Pufferzonen für andere Räume fungieren, sorgen sie für Energieersparnis, die über traditionelle Gebäude hinausgeht.



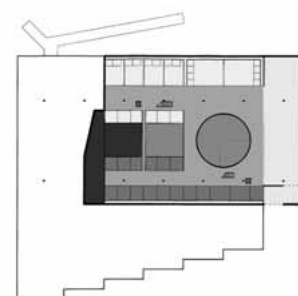
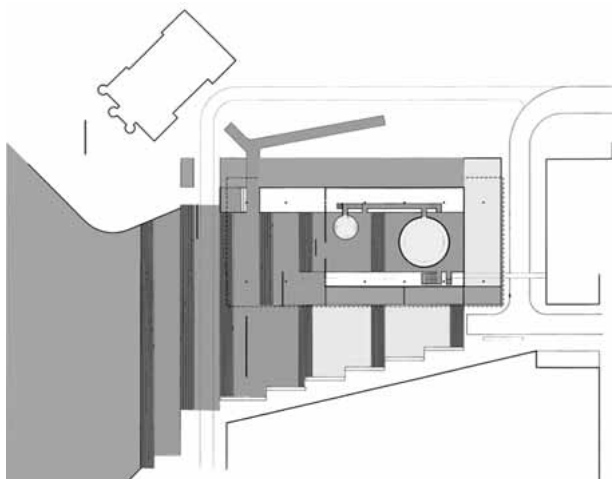
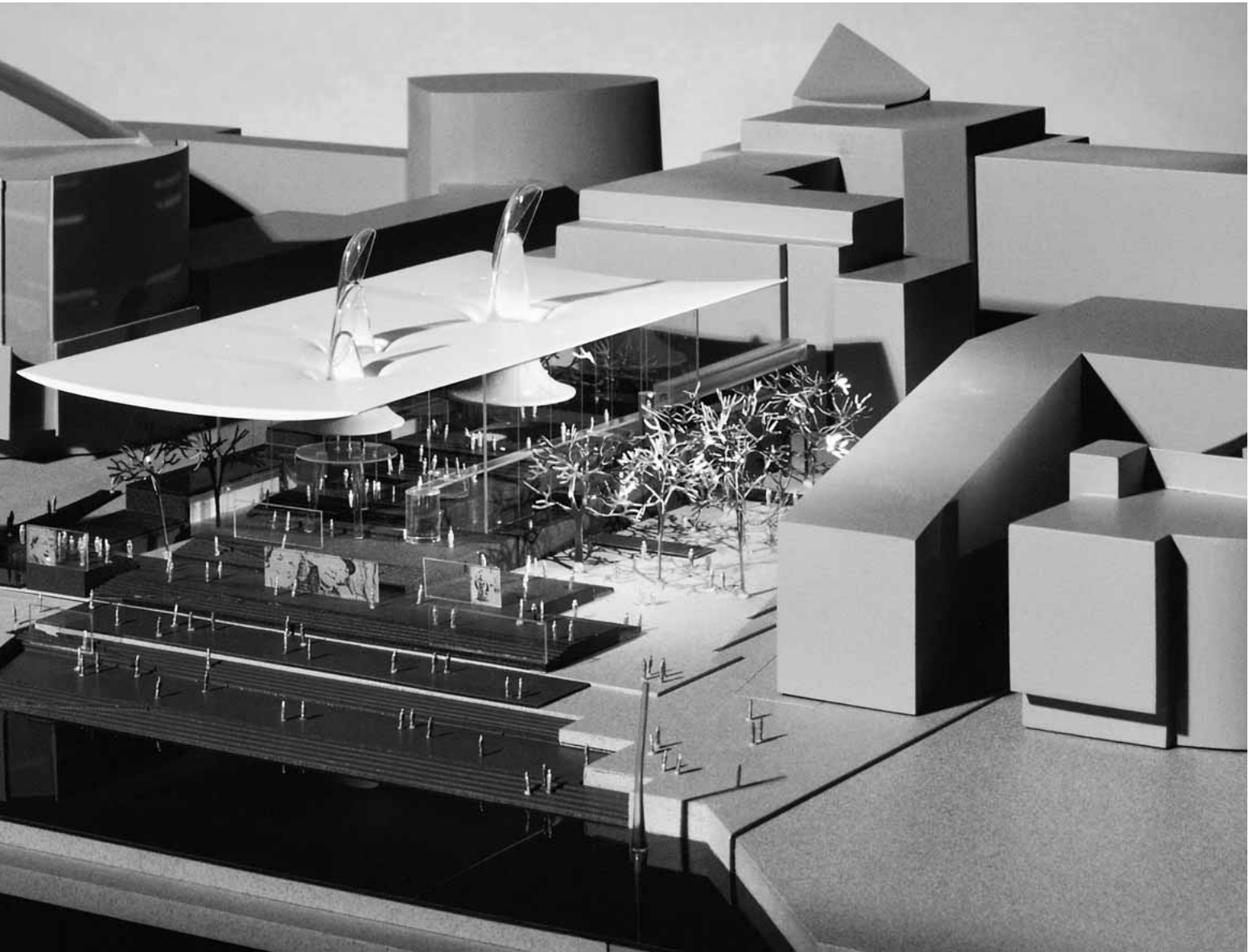
Modellphoto. Die sichtbaren Hauptelemente des ansonsten völlig transparenten Gebäudes sind die horizontalen Flächen: die riesige Boden-

fläche aus Schiefertafeln, die sich bis zum Ufer erstreckt, und das Dach, das durch glockenförmige Verformung bestimmte Räume wie z.B. die Abgeordnetenkammer abschließt.





Schnitt



Grundrisse: Erdgeschoß, Untergeschoß